



Introkursus for nyansatte i Folkekirken

2017

Organisering og økonomi

Temaerne i modulet



- Kirkeordningen i Danmark
- Indre og ydre anliggender
- Aktørerne og deres roller i forhold til Folkekirken
- Økonomi



LÆRINGSMÅLENE

Hvem bestemmer hvad i Folkekirken?

Follow the money.....

Hvor i systemet er jeg?

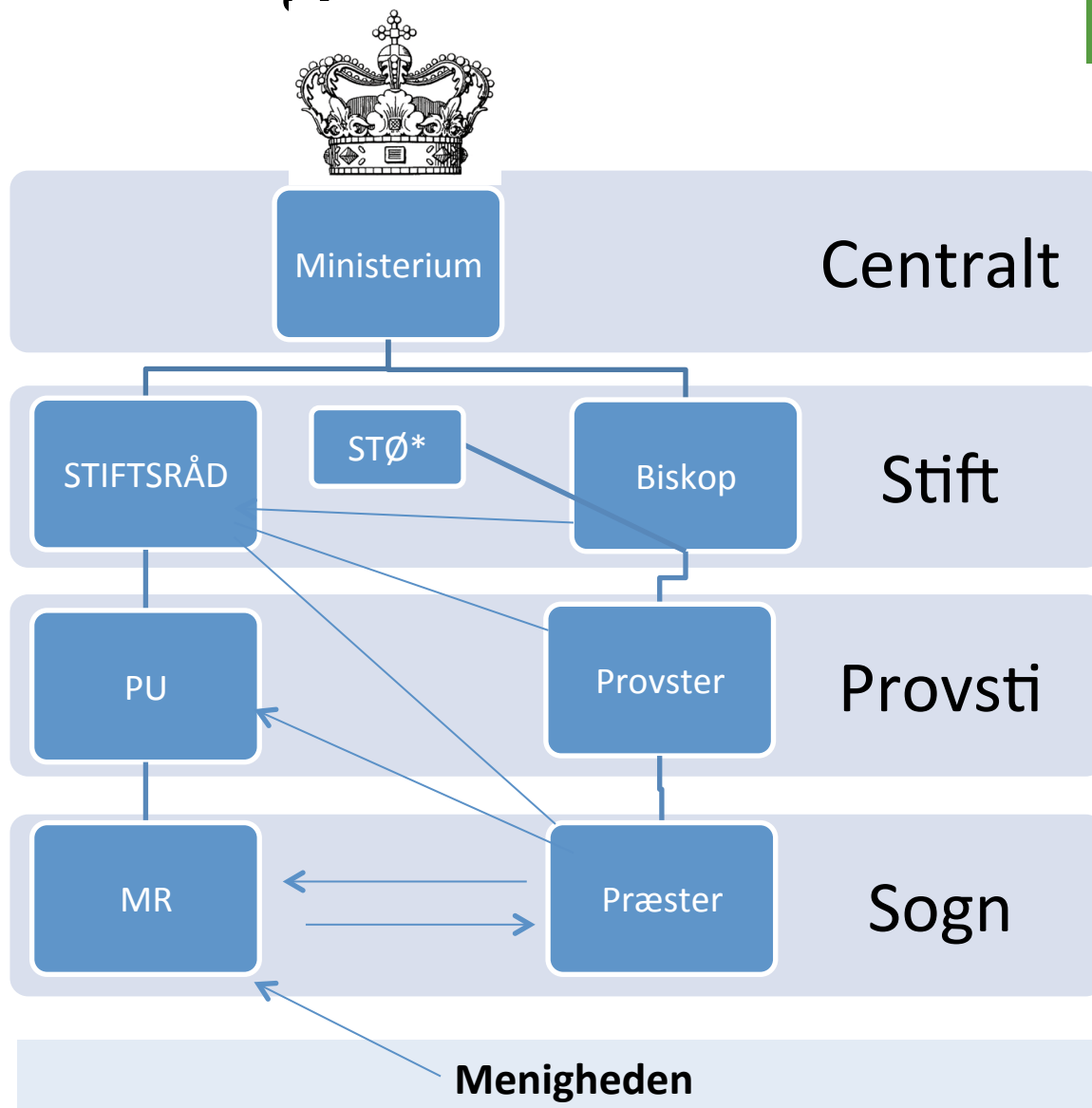
Gruppeopgave



Diskuter og vis ved hjælp af de udleverede klodser, hvordan I mener Folkekirken er organiseret.

3-4 grupper – ca. 10-15 min.

Kirkeordningen i Danmark



Menighedsrådets opgaver



- Styring af sognets kirkelige anliggender
 - liv og vækst
 - gode vilkår for forkyndelse
- Styring af sognets administrative anliggender
 - økonomi
 - bygninger
 - kirkegård
 - personale
 - indstiller præster og vælger biskop og provstiudv.

Ansvar - forpligtelser - kompetencer



- Offentlig myndighed
- Lovbestemt forretningsområde
 - underlagt tilsyn
 - hæfter for rådets beslutninger
- Kompetencer
 - Bygninger
 - Personale
 - Kirkegård
 - Økonomi

Menighedsrådets arbejdsform



- Beslutninger træffes i møder
- Mødepligt
- Beslutningsdygtige, når halvdelen af rådet er tilstede
- Almindeligt flertal
- Møderne er offentlige
- Protokolkrav – men ikke referatkrav
- Forretningsorden
- Medarbejderrepræsentanten

Fakta om menighedsråd

- 5- 15 medlemmer – afhænger af FK-medlemmer i sognet
- Ca. 1750 i alt der styrer 2200 sogne
- Typisk arbejdsgiver for 3-15 ansatte – excl. præster
- Præsten er ”født” medlem
- Vælges for 4 år
- Formand, kontaktperson, kirkeværge og kasserer modtager honorar
- Menighedsrådet er arbejdsgiver og offentlig myndighed

Dronningen

- autoriserer ritualer og salmebøger
- udsteder kgl. forordninger
- underskriver love
- udnævner præster, provster og biskopper
- skal være medlem af Folkekirken

Kirkeministeriet



- udsteder cirkulærer og regler
- forbereder love
- endelig klageinstans i mange sager
- arbejdsgiver for præsterne
- forhandlingspart –men ikke arbejdsgiver for - kirkefunktionærerne

Stiftsniveau



Biskopperne

Stiftsøvrigheden

Stiftsråd

Provstiniveau



Provsterne

Provstiudvalget

Sogneniveau

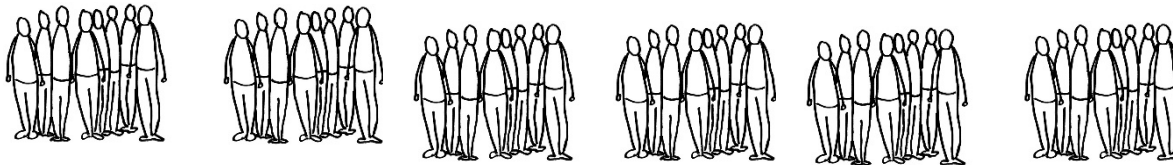


Præsterne

- forkynder evangeliet
- leder gudstjenester og kirkelige handlinger
- underviser konfirmander
- begravelsesmyndighed
- personregisterfører
- er fødte medlemmer af menighedsrådet

Menighedsrådene

- kalder en præst
- vilkår for forkyndelse
- sognets administrative anliggender



Menigheden, der vælger menighedsrådet

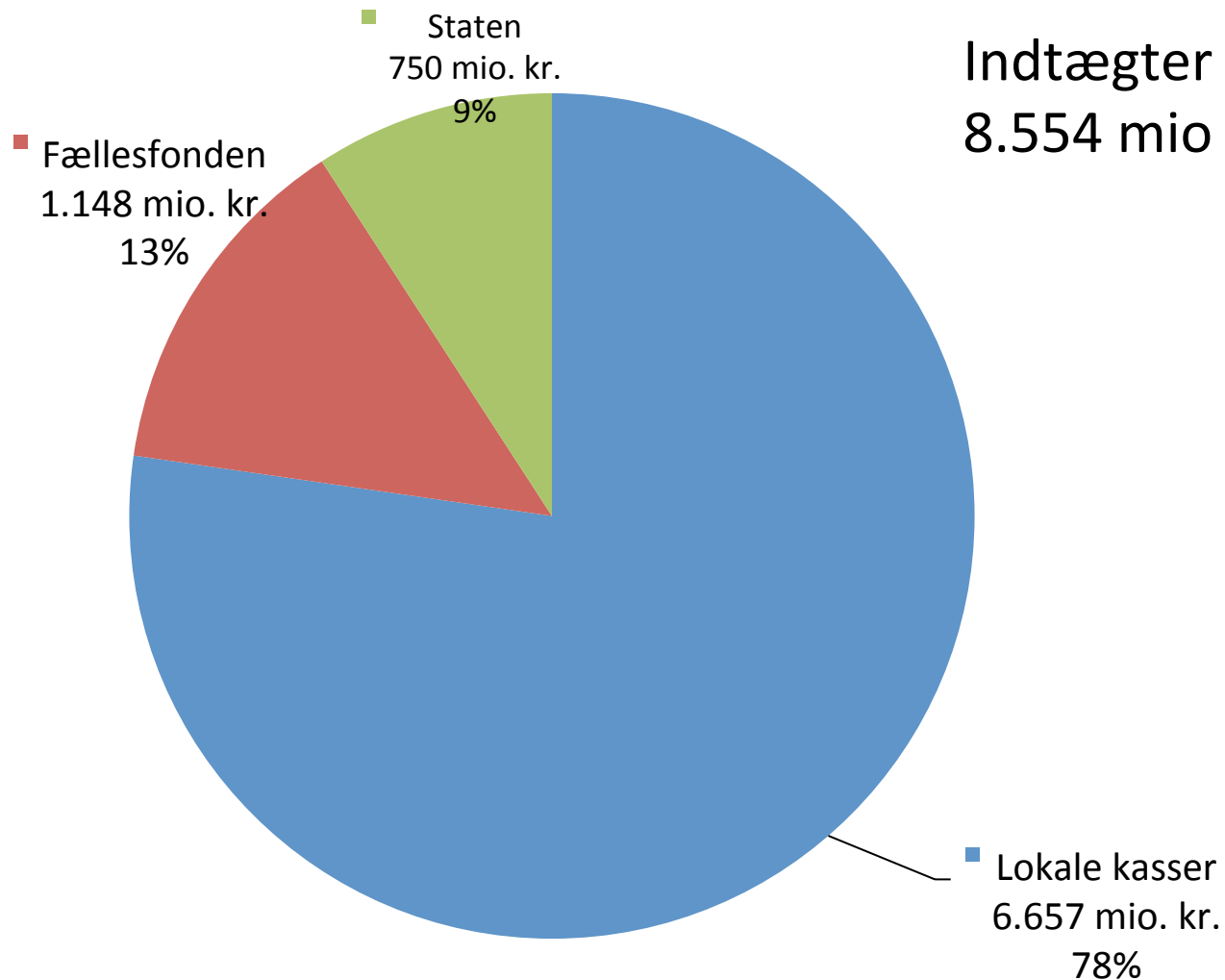
Økonomi



Hvor kommer Folkekirkenes indtægter fra?

- kirkeskat (inddrives af kommunen)
 - landskirkeskat
 - lokal kirkeskat (ligning)
- finansloven
 - tilskud til præsteløns udgifterne (40%)
 - løn til biskopper
 - departement
 - diverse tilskud
- andre indtægter
 - gravstedsaftaler, renteindtægter og kursgevinster

Folkekirkenes indtægter 2015

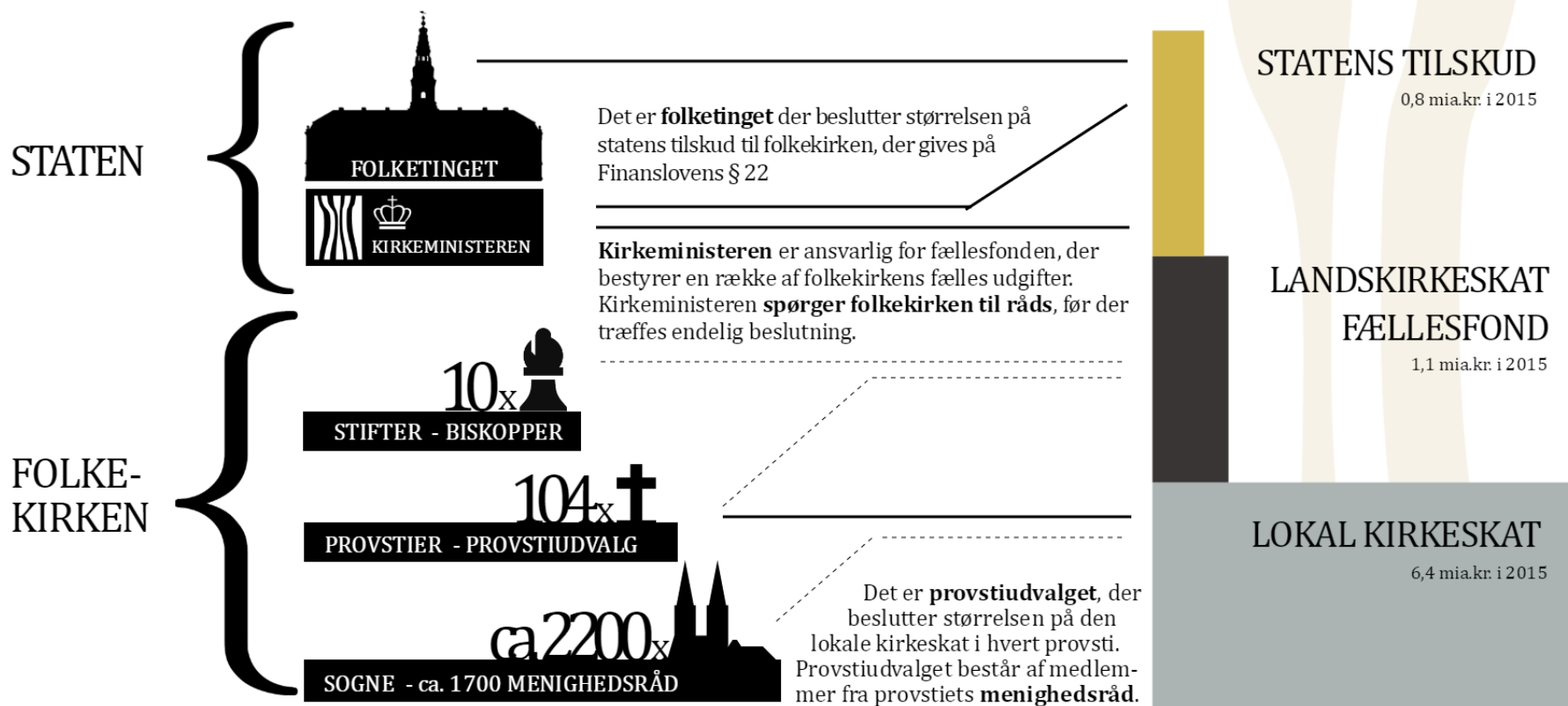


Cashflow i Folkekirken



- Landskirkeskatten →
 - Fra kommunen til Fællesfonden
- Den lokale ligning →
 - Til menighedsrådene via provsti og kommune
- Finanslovsbidraget →
 - Fællesfonden
- Gravstedsaftaler, renter og kursgevinster →
 - Til menighedsrådene
 - Via kapitalforvalter til stiftsmidler

HVEM BESTEMMER OVER FOLKEKIRKENS ØKONOMI?



———— Den sorte linie viser hvem der har **direkte** indflydelse
----- Den stiplede linie viser hvem der skal **høres**, inden der træffes beslutning

Den lokale ligning



- Provstiet modtager det samlede beløb i ligningsområdet
- Før udmøntning til MR fradrages:
 - 5% midler
 - PU-kasse (driftsomkostninger)
 - stiftsbidrag (max 1%)
 - fælles udgifter*
- Menighedsrådene råder over
 - Rammen fra provstiet
 - kassebeholdning
 - Hensatte midler
 - Rate, engangsbetalinger og renteudbetalinger fra gravstedsaftalerne
 - Salgsprovenuier under særlige omstændigheder

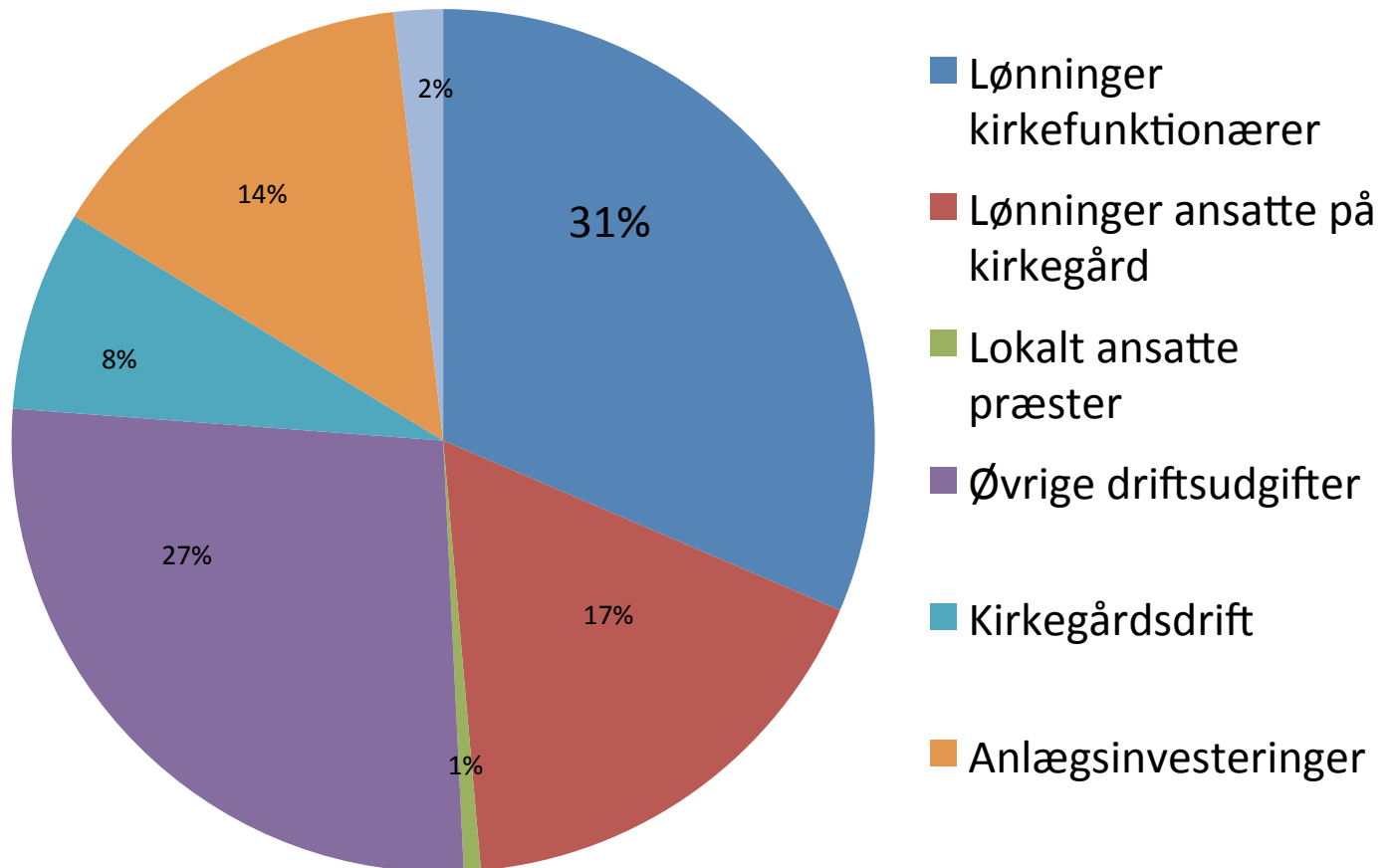
Hvad må MR bruge penge på?

Lov om folkekirkenes økonomi, § 2:

1. sognets kirkelige virksomhed,
2. sognets begravelsesvæsen,
3. indtægtsdækket virksomhed, som udøves i tilknytning til sognets kirkelige virksomhed og begravelsesvæsen, jf. nr. 1 og 2,
4. fremme af det kirkelige liv i provstiet,
5. kirkelige formål af betydning for stiftet som helhed,
6. den kirkelig betjening af folkekirkenes medlemmer i udlandet, og
7. personregistrering

Sådan bruges de lokale ligningsmidler

Udgiftsfordeling af 6.306 mio



Budgetproces menighedsråd:

